



MINISTERUL SĂNĂȚII



INSTITUTUL NAȚIONAL
DE SĂNĂȚATE PUBLICĂ

CNEPSS

CENTRUL NAȚIONAL DE EVALUARE ȘI
PROMOVARE A STĂRII DE SĂNĂȚATE



CENTRUL REGIONAL DE
SĂNĂȚATE PUBLICĂ SIBIU

Săptămâna Europeană a Mobilității 16-22 septembrie 2019



INFORMARE

Programul național de
evaluare și promovare
a sănătății și educație
pentru sănătate

Campanie de
Informare - Educare -
Conștientizare

Tema campaniei

Mersul pe jos și cu bicicleta în condiții de siguranță rutieră

Sloganul campaniei: Mergi cu noi!

Scopul campaniei

- Susținerea populației din mediul urban să aleagă moduri active de deplasare sau să combine mersul pe jos și cu bicicleta cu transportul public.

Perioada de derulare: 16 – 22 septembrie 2019

Grupul țintă

Locuitorii mediului urban, în special cei care folosesc în mod curent mașina personală pentru a se deplasa în interiorul orașului.

Ce este Săptămâna Europeană a
Mobilității - SEM

SEM este o inițiativă a Comisiei Europene, care încurajează: autoritățile publice din mediul urban să introducă și să promoveze măsuri durabile de transport alternativ și să invite oamenii să încerce mijloace de transport multimodale

Pentru a sprijini inițiativa mobilității urbane, Comisia Europeană a elaborat *Planul de Acțiune în domeniul mobilității* care își propune două obiective strategice:

- I. Eliminarea treptată din orașe a autoturismelor care folosesc carburanți convenționali până în 2050;*
- II. Tranziția spre o logistică cu zero emisii în marile centre urbane până în 2030.*



Importanța SEM

- SEM se desfășoară în fiecare an în perioada **16 -22 septembrie** pentru a atrage atenția asupra gradului ascendent de poluare urbană din Europa și a necesității luării măsurilor adecvate.
- La SEM participă persoane fizice, autorități locale și organizații nonguvernamentale din Europa.
- SEM a avut loc pentru prima dată în 2002. Ca rezultat al interesului manifestat de autoritățile publice din tot mai multe state, numărul activităților desfășurate în cadrul campaniei a înregistrat o creștere și o diversificare constantă, atât la nivel european, cât și la nivel mondial.

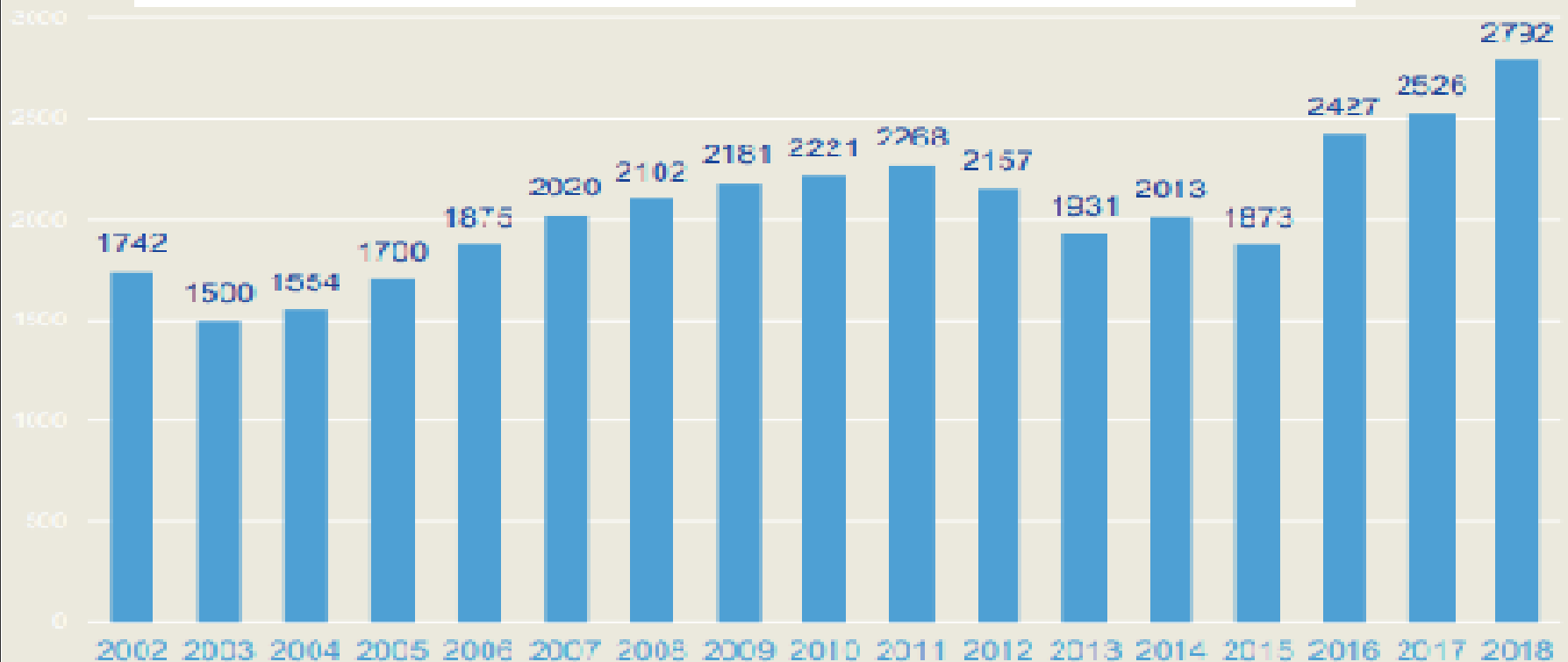
22 Septembrie = Ziua fără mașini



În cadrul campaniei SEM a fost stabilită data de 22 septembrie ca ziua fără mașini, în care unele străzi din orașele Europei sunt permise numai pietonilor și bicicliștilor. Scopul este descurajarea circulației cu automobilul personal sau de serviciu în deplasările intraurbane, în favoarea deplasării cu bicicleta, a mersului pe jos ori, cu mijloacele de transport în comun.

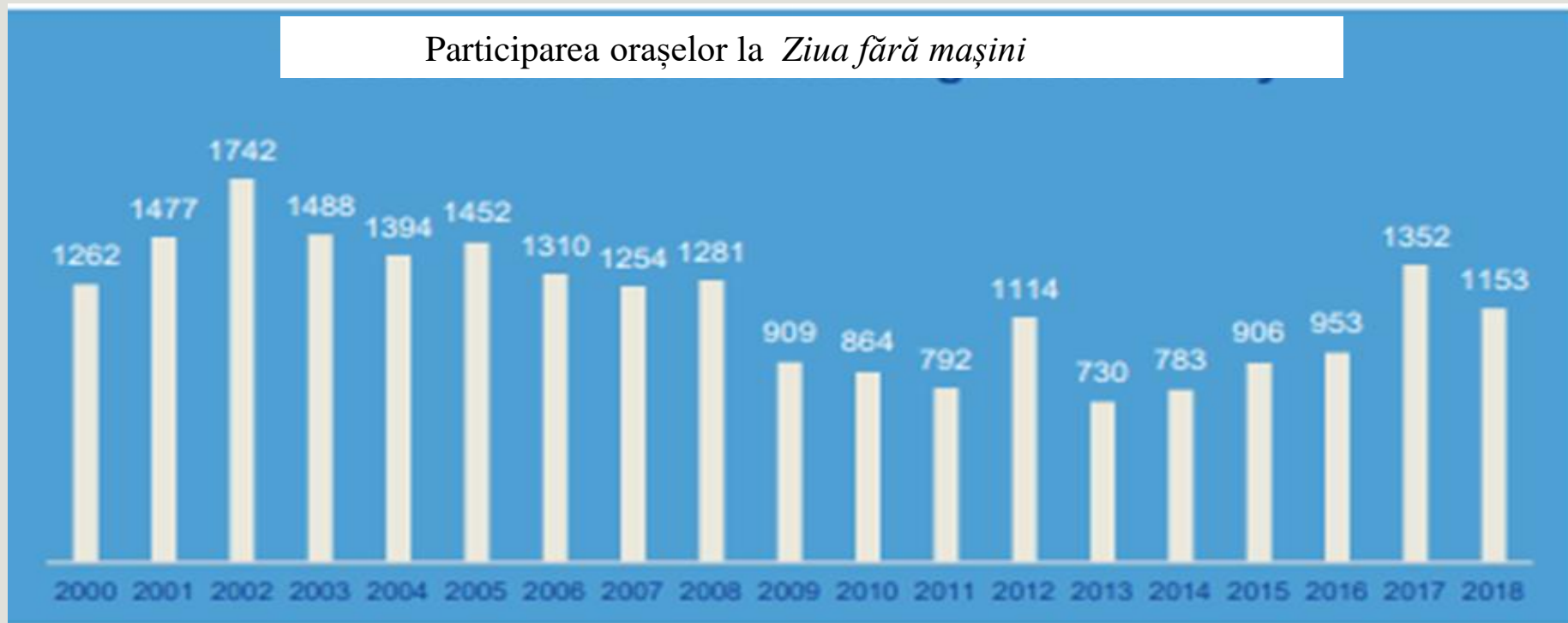
Date statistice la nivel european

Numărul orașelor participante la Campania SEM, în perioada 2002-2018



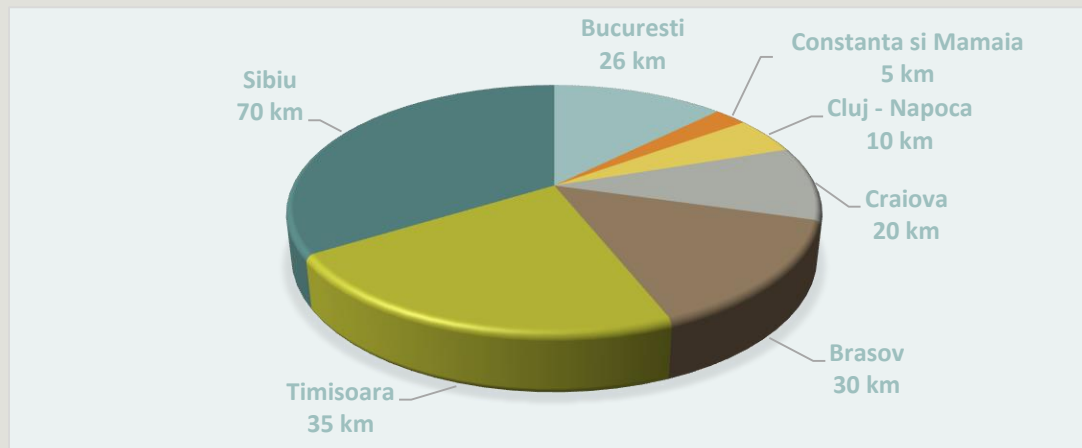
- Impactul campaniei se materializează printr-o serie de măsuri cu caracter permanent, implementate în mai mult de jumătate dintre localitățile participante. Majoritatea acțiunilor au în vedere îmbunătățirea modului de a gestiona diferitele forme ale mobilității, creșterea accesibilității la mijloacele alternative de transport cu asigurarea infrastructurii și a unor noi facilități pentru transportul cu bicicleta.

Participarea orașelor la *Ziua fără mașini*



Urmărind dinamica participării orașelor la *Ziua fără mașini* în perioada 2000-2018, se observă o tendință anuală fluctuantă a acesteia.

România



Lungimea pistelor de biciclete în România, după Raportul Green

Adoptarea de către România a *Planului de Acțiune în domeniul mobilității*, a devenit un factor determinant al intervențiilor la nivel național.

Ca răspuns la inițiativa europeană, din ce în ce mai multe orașe din România se implică în parteneriate internaționale în domeniul mobilității.

Acțiunile comune în domeniul mobilității funcționează în cadrul unor programe paneuropene cum este *URBACT*, *STEER* sau *CIVITAS*, care se concentrează în principal pe acțiuni de:

- conștientizare a populației asupra beneficiilor modurilor de transport nepoluante și eficiente energetic, precum și
- de promovare a mersului cu bicicleta sau pe jos și a utilizării preferențiale a transportului în comun.

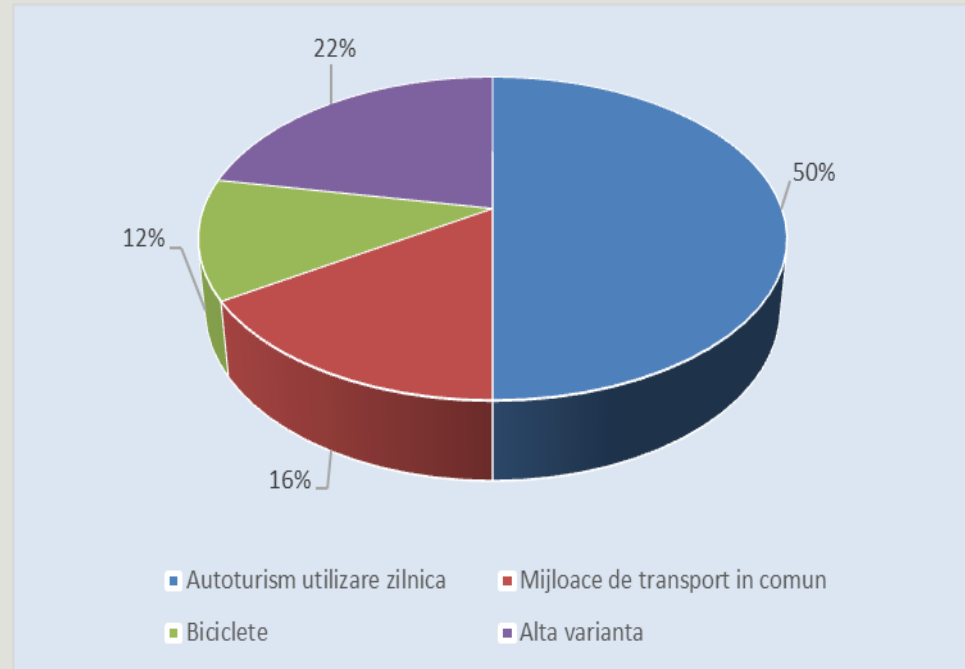
<https://www.green-report.ro/pistele-de-biciclete-din-romania/>

<https://e-zepelin.ro/mobilitatea-urbana-dinspre-european-spre-national/>



Aproximativ 73 % din populația Europei trăiește în mediul urban și se preconizează ca această proporție va atinge un procent de 82 % până în 2050.

Mobilitatea cetățenilor în țările Uniunii Europene



50% dintre cetățenii europeni își folosesc autoturismele personale în fiecare zi, în timp ce transportul public este utilizat de numai 16% din cetățeni, iar bicicleta de doar 12%.

Activitatea fizică în aer liber



Potrivit OMS, *activitatea fizică* este orice mișcare a corpului produsă de musculatura scheletică și realizată cu consum de energie. Termenul de *activitate fizică* nu trebuie confundat cu *sportul* sau *exercițiile fizice*

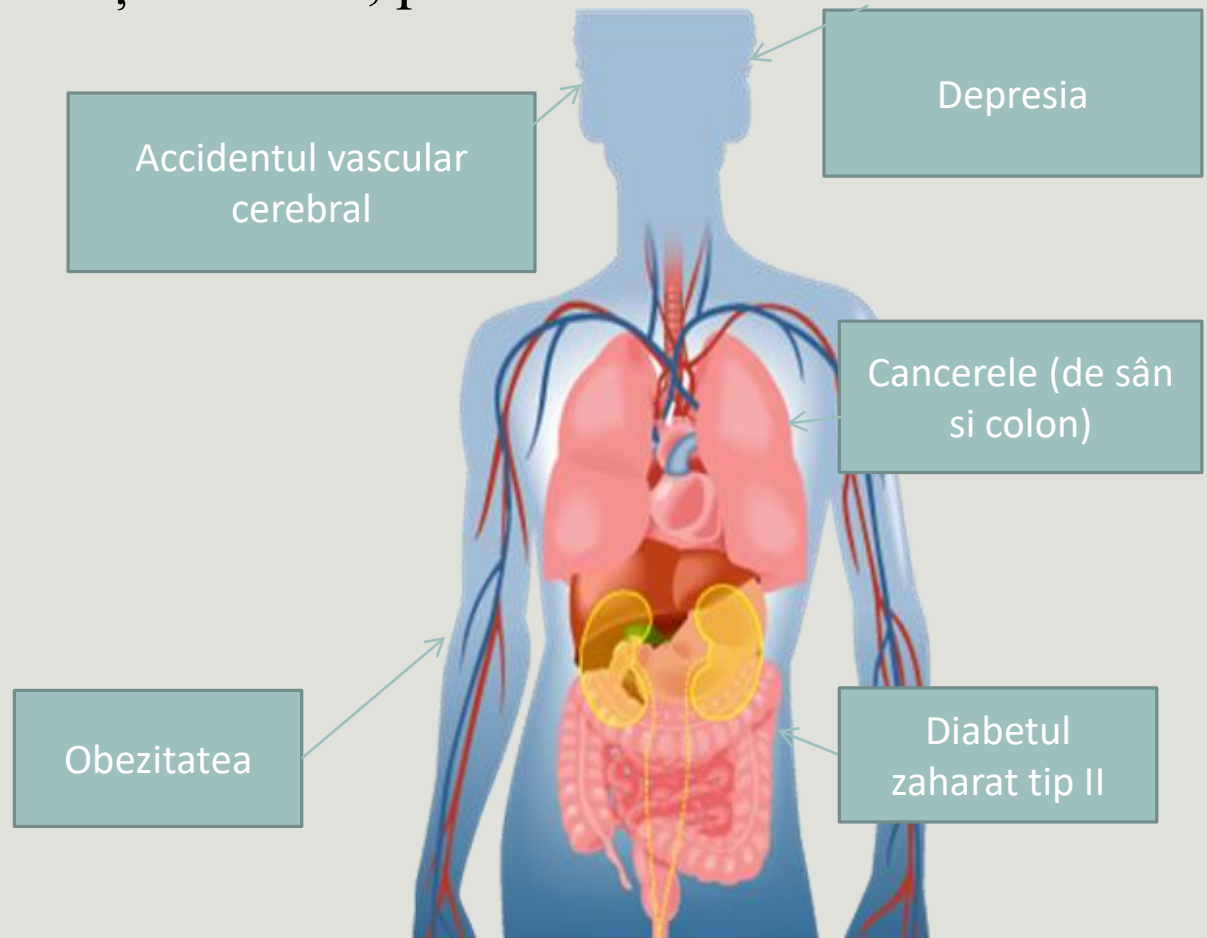
La nivel global, s-a constatat că între 23 și 81% dintre adulți nu desfășoară suficientă activitate fizică.

Lipsa activității fizice este responsabilă pentru mai mult de 3 milioane de decese anual, la nivel global.

Obiectivul major al *Planului global de acțiune al OMS pentru prevenirea și controlul bolilor netransmisibile 2013-2020* este reducerea cu 10% a inactivității fizice până în anul 2025.



Activitatea fizică este un factor important în **prevenirea** unor afecțiuni cu o prevalență ridicată, precum:



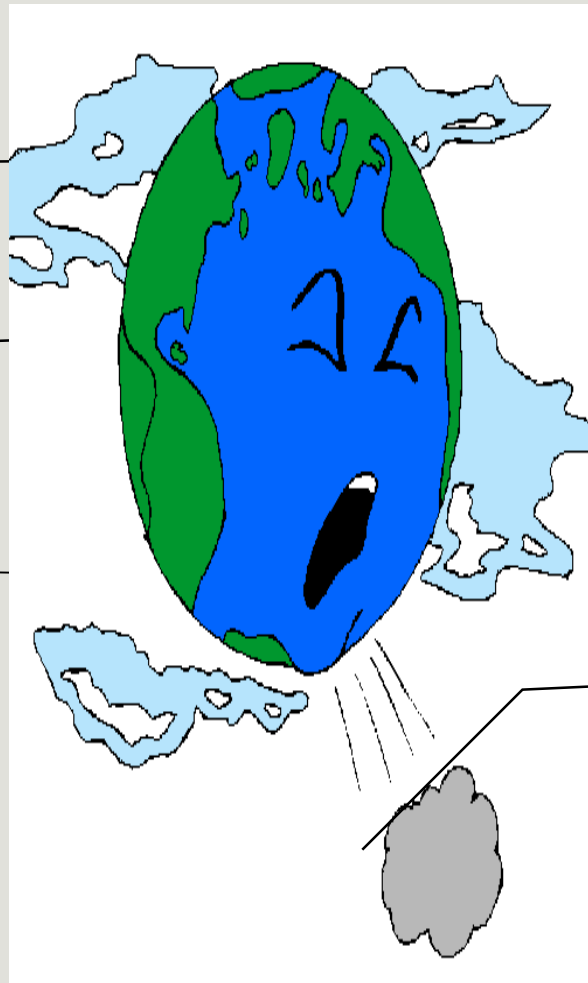
Riscurile pentru sănătate determinate de:

✓ Poluarea atmosferică

Obiectivul Comisiei europene pentru mediu, sănătate publică și siguranță alimentară este: **reducerea emisiilor de CO₂ cu 80 % până în 2050.**

Sectorul transporturilor europene este dependent în proporție de peste 96% de combustibil petrolier și derivați ai acestuia.

Utilizarea combustibililor petrolieri = sursa a 23 % din totalul emisiilor de CO₂ în zonele urbane.



Între 15 și 40% din populația europeană este expusă la niveluri ridicate de poluare cu *particule fine* (PM 2,5 și PM 10), ozon troposferic și NO₂ care depășesc pragurile standard ale UE

Poluarea atmosferică cu particule fine (PM 2,5) și ozon troposferic a provocat aproximativ 430.000, respectiv 16.000 de decese premature

Poluanții atmosferici

Motoare Diesel sunt incriminate ca fiind principala cauză a emisiilor de particulelor poluante: *particule în suspensie, oxizi de azot, monoxid de carbon și benzen.*



Poluanții atmosferici reprezintă un **factor de risc** pentru:

- **Boli cardiovasculare**
- **Boli respiratorii**
- **Cancere.**

Aceste boli sunt asociate cu rate înalte de mortalitate la populațiile expuse.

✓ Schimbările climatice:

Dioxidul de carbon = gazul cu efect de seră generat cel mai adesea de activitatea umană, responsabil de 63% din încălzirea globală datorată omului.

În prezent, temperatura medie globală este cu 0,85°C mai ridicată decât la sfârșitul secolului XIX

O creștere cu 2°C a temperaturii este considerată pragul dincolo de care există un risc de generare a unor schimbări climatice periculoase

Schimbările climatice influențează sănătatea umană prin:

- Creșterea numărului deceselor cauzate de caniculă în unele regiuni și scăderea celor cauzate de frig (în alte regiuni);
- Modificarea prevalenței unor boli transmise prin apă;
- Modificarea prevalenței unor boli transmise prin vectori.

Poluarea atmosferei-Formarea gazelor cu efect de seră – Schimbări climatice-
Impactul asupra sănătății umane



¹ https://ec.europa.eu/clima/change/causes_ro

¹ https://ec.europa.eu/clima/change/consequences_ro

Politici și strategii de intervenție



- În **Europa** a fost adoptat de toate statele membre din Regiunea Europeană Pachetul de măsuri din cadrul inițiativei *Europa în mișcare* care abordează trei priorități cheie:
 - ✓ ***O Europă care protejează planeta;***
 - ✓ ***O Europă care își capacitează cetățenii;***
 - ✓ ***O Europă care apără sectorul său industrial și lucrătorii din acest sector.***
- *Mecanismul european privind transportul nepoluant* a fost lansat de *Comisia Europeană* și de *Banca Europeană de Investiții* pentru a finanța proiecte legate de transportul nepoluant, cu un accent deosebit pe transportul public, utilizând *Mecanismul pentru interconectarea Europei* și/sau *Fondul european pentru finanțarea de investiții strategice*.
- *Acordul de la Paris* – a avut loc în 2018 – în cadrul căruia orașele joacă un rol esențial prin intermediul politicilor lor de mobilitate curată.



În **România**, participantă activă la *Summitul UE* care a avut loc la Sibiu la 9 mai 2019 în cadrul căruia s-au luat decizii importante pentru viitorul Uniunii Europene, s-a stabilit *agenda pentru 2019-2024*. Unul dintre punctele dezbătute a fost preocuparea pentru o *Europă durabilă* prin:

- modernizarea economiei pentru a adopta modele de consum și de producție durabile;
- consolidarea eforturilor de combatere a schimbărilor climatice și de inversare a tendinței de degradare a mediului;
- trecerea la o economie circulară mai eficientă din punctul de vedere al utilizării resurselor prin promovarea creșterii verzi, a bioeconomiei și a inovațiilor durabile;
- valorificarea la maximum a potențialului uniunii energetice prin abordarea provocărilor majore rămase, printre care se numără securitatea energetică, costurile energiei pentru gospodării și întreprinderi, precum și impactul asupra schimbărilor climatice.

Ministerul Sănătății organizează și finanțează *Programul Național de Evaluare și Promovare a Sănătății și Educație pentru Sănătate*; *Subprogramul de Evaluare și Promovare a Sănătății și Educație pentru Sănătate*.

