



CNEPSS



**CENTRUL REGIONAL DE
SĂNĂTATE PUBLICĂ
SIBIU**



WABA - SĂPTĂMÂNA MONDIALĂ A ALIMENTAȚIEI LA SĂN 2019

**CAMPANIA
pentru celebrarea**

**Săptămânii Mondiale
a Alimentației la Săn**

1-7 August 2019

PLANIFICARE



Sloganul campaniei:

WABA - SĂPTĂMÂNA MONDIALĂ A ALIMENTAȚIEI LA SÂN 2019

INFORMAȚII PĂRINȚII,

PROMOVAȚI ALIMENTAȚIA LA SÂN!

Acum și pentru viitor!

LOGO-ul:



WABA - SĂPTĂMÂNA MONDIALĂ A ALIMENTAȚIEI LA SÂN 2019

Logo-ul prezintă triada Campaniei WBW-SDG* pentru doi adulți și un copil, subliniind astfel importanța colaborării pentru protejarea, promovarea și susținere reaalăptarea.

Triada este flancată de ambele părți prin contururi de figuri, reprezentând o largă alianță de parteneriate necesare pentru a proteja triada.

Parteneriatele vor contribui la crearea unor locuri de muncă favorabile părinților, atât în sectoare formale, cât și informale. Aceasta reflectă sloganul # WBW2019

*(WBW-SDG - Săptămâna Mondială a Alimentației la Săn – Obiectivele de Dezvoltare Strategică)



Indicatori:

WABA - SĂPTĂMÂNA MONDIALĂ A ALIMENTAȚIEI LA SÂN 2019

Alăptarea exclusivă înseamnă hrănirea copilului numai cu lapte matern direct de la sân sau cu lapte muls, fără alte lichide sau solide, nici măcar apă, cu excepția soluțiilor de rehidratare, picăturilor sau siropurilor conținând vitamine, suplimentelor de minerale sau medicamentelor recomandate de medici.

- (https://www.who.int/elena/titles/exclusive_breastfeeding/en/)



- Scop:

Misiunea acestei campanii este de a contribui la nutriția optimă a copiilor până la împlinirea vârstei de 24 de luni. Aceasta vizează și asigurarea unei societăți sănătoase, echitabile, egale în raport cu egalitatea de gen.



Obiectivele campaniei:

WABA - SĂPTĂMÂNA MONDIALĂ A ALIMENTAȚIEI LA SĂN 2019

- Creșterea la 50% a procentului copiilor alimentați exclusiv la sân în primele 6 luni de viață, până în anul 2025, în acord cu obiectivul OMS.
- Atingerea Obiectivelor de Dezvoltare Durabilă (ODD) până în anul 2030, prin conectarea fiecăruia dintre aceste obiective (ODD 5,8 și 10) la alăptare.
- Îmbunătățirea stării de sănătate și alimentație a mamei și copilului și reducerea riscului de deces infantil și matern.
- Creșterea nivelului de informare, conștientizare și responsabilizare a populației privind alimentația și sănătatea nou născutului și copilului mic prin creșterea accesibilității la informații de specialitate de bază, precum și diseminarea unor noutăți științifice legate de această temă.
- Reducerea cheltuielilor pentru sănătate (reducerea cheltuielilor de spitalizare și tratament), din gospodărie (alăptarea este accesibilă oriunde și oricând, este gratuită) și de mediu (laptele de mamă este ecologic, nu poluează).



Grupuri țintă

WABA - SĂPTĂMÂNA MONDIALĂ A ALIMENTAȚIEI LA SĂN 2019

- profesioniștii din asistența medicală primară:
 - ❖ medici de familie
 - ❖ moașe
 - ❖ asistente medicale generaliste
 - ❖ asistente comunitare
 - ❖ consilieri pentru alăptare
 - ❖ voluntari
- gravide
- femei care alăptează
- membrii familiilor acestora

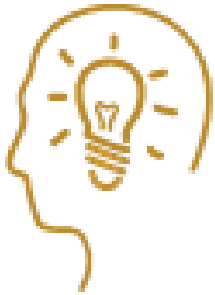
Mesaje cheie pentru promovarea alimentației la sân

- Alimentația la sân -prima imunizare, cea mai eficientă și cea mai ieftină metodă de creștere a imunității copiilor și salvare de vieți.
- Alimentația la sân -cel mai bun start în viață.
- Alimentația la sân- drept al fiecărui copil.
- Mai multe mame alăptează dacă primesc instruire, consiliere și susținere în centrele medicale.
- Nu putem reduce mortalitatea infantilă la fel de eficient precum fără să facem și prin programele și investițiile privind promovarea alimentației la sân.

Activități posibile

- Eveniment public la sediul DSP urmat de conferință de presă, moderat de responsabilul din sănătatea publică, având ca invitați decidenți regionali și locali, specialiști din sănătate.
- Distribuție publică de postere, inclusiv în format de buzunar (fluturași).
- Informări și seminarii în universități, cabinete medicale, locul de muncă al mamelor.
- Difuzarea unui comunicat de presă.
- Intervenții social-media.

Acțiuni



INFORMARE

- Informați-i pe alții despre efectele pe termen lung ale unei alăptări optime.
- Creșteți nivelul de conștientizare a riscurilor și dezavantajelor alimentației artificiale, în special în rândul grupurilor populaționale vulnerabile.
- Promovați alăptarea ca modalitate de reducere a amprente de carbon.
- Purtați dialoguri despre costurile la nivel de gospodărie și țară în ceea ce privește nealăptarea.



FUNDAMENTARE

- Includeți protecția, promovarea și susținerea alăptării exclusive în programele de combatere a excesului de greutate și obezității.
- Informați autoritățile, că securitatea alimentară începe cu asigurarea alăptării optime.
- Integrați alăptarea în programele de studii universitare și postuniversitare pentru toate profesiile relevante.
- Integrați alăptarea în programele care abordează sănătatea maternă, a nou-născutului, a copilului și a adolescentului și dezvoltarea acestora.
- Asigurați-vă că, Ghidul Operațional al Organizației Națiunilor Unite din 2017 privind gestionarea alimentației pentru sugari și copii mici în situațiile de urgență, se aplică în toate situațiile.



IMPLICARE

- Implicarea organizațiilor care lucrează în domeniile: alimentației, securității alimentare, ajutoarelor alimentare, mediului, schimbărilor climatice și reducerii sărăciei.
- Includerea tinerilor în dezvoltarea domeniilor inovatoare care să ducă la schimbare.
- Implicarea partenerilor și a altor membri din familie privind împărțirea sarcinilor și responsabilităților domestice (din gospodărie).
- Construiți capacitatea echipelor multidisciplinare de profesioniști în domeniul alăptării pentru a crea o rețea de sprijin pentru mame.



MOBILIZARE

- Promovați implementarea inițiativei „Spitalul: Prieten al Copilului” și a programelor comunitare care consiliază și sprijină mamele care alăptează.
- Adoptați politicile și măsurile sociale de protecție parentală care au la bază hotărârile Convenției Organizației Internaționale a Muncii (OIM) privind protecția maternității ca standard minim.
- Puneți în aplicare și monitorizați în totalitate Codul internațional de comercializare a substituenților de lapte matern și deciziile relevante ale Adunării Mondiale pentru Sănătate.
- Monitorizați impactul asupra mediului al lanțului de producție, distribuție și consum al „laptelui formulă” pentru sugari.
- Pledați pentru o investiție mai mare în programele de alăptare la toate nivelurile.



Campania derulată de DSP-uri la nivel național în anul 2017 a avut zeci de mii de beneficiari ai materialelor distribuite ca postere, afișe, pliante, articole din presa scrisă, materiale în format electronic.



Parteneri posibili:

WABA - SĂPTĂMÂNA MONDIALĂ A ALIMENTAȚIEI LA SĂN 2019

1. Unități sanitare, maternități, spitale, policlinici
2. Asociația Medicilor de Familie
3. Societatea Română de Nutriție
4. Asociația: Alianța pentru Sănătatea Mamei și Copilului (SAMAS)
5. Comisia de Pediatrie și Neonatologie a MS
6. Administrații publice locale
7. Institutul Național de Statistică
8. Ministerul Mediului
9. Ministerul Muncii
10. Organizații neguvernamentale
11. Presa scrisă și audio-vizuală



Date de contact:

WABA - SĂPTĂMÂNA MONDIALĂ A ALIMENTAȚIEI LA SĂN 2019

Datele se raportează către CNEPSS: cnepss@insp.gov.ro

CRSP Sibiu: ioana.filip@insp.gov.ro
carmen.domnariu@insp.gov.ro
ovidiu.chis@insp.gov.ro
lidia.bugle@insp.gov.ro

Persoană de contact: *dr. Ioana Filip*

INSP/CRSP Sibiu
Str. Luptei, nr. 21, 550330
tel: 0269.212.812