

Campania „Și un deces prin cancer e prea mult! Protejează-ți sănătatea ta și a celor din jur! ”

Mai 2020

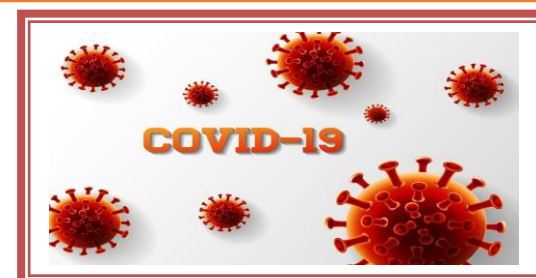
RECOMANDĂRI ÎN VEDEREA REDUCERII IMPACTULUI PANDEMIEI COVID-19 ASUPRA PACIENȚILOR ONCOLOGICI

Bolnavii de cancer reprezintă un grup populațional cu risc crescut față de infecțiile de orice tip. Pentru pacienții cu afecțiuni oncologice, riscul estimat de internare este de 4 ori mai mare, iar riscul de deces este de 10 ori mai mare, față de celelalte persoane. Acest risc excesiv pare deosebit de marcat la cei cu limfopenie sau neutropenie, caracteristică frecvent întâlnită la pacienții tratați cu chimioterapie sau la cei care au primit mai multe linii de tratament oncologic. De aceea, în contextul pandemiei COVID-19, se acordă o grijă deosebită și o atenție specială acestor persoane.

COVID-19: RISC MAJOR PENTRU PACIENȚII ONCOLOGICI

PACIENȚII AFLAȚI LA RISC SUNT:

- Pacienții tratați prin chimio- sau radioterapie;
- Pacienții care au beneficiat de transplant medular;
- Pacienți transplantați cu celule stem;
- Pacienții cu leucemie cronică, limfom sau mielom, deoarece aceste tipuri de cancer afectează sistemul imunitar.



- Pacienții oncologici sunt la risc vital atât din cauza afecțiunii de fond cât și din cauza amenințării infectării cu virusul COVID-19.
- Pacienții sunt sfătuiți să discute individual, cu medicul oncolog, despre riscul infecției cu SARS-CoV-2 în contextul bolii oncologice și a celorlalte comorbidități.

LA CE AR TREBUI SĂ FIE ATENȚI PACIENȚII BOLNAVI DE CANCER?

IMPORTANT:

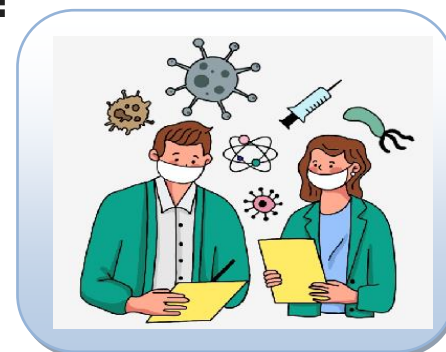
- ❖ Igienizați-vă și dezinfectați-vă frecvent mâinile!
- ❖ Spălați-vă pe mâini cu apă și săpun, timp de 20 sec. sau, dacă nu sunt disponibile, folosiți un produs de igienizare pe bază de alcool!
- ❖ Evitați contactul cu persoanele ce prezintă simptome respiratorii !
- ❖ Evitați să vă atingeți fața, nasul, gura și ochii cu mâinile neigienizate!
- ❖ Evitați întâlnirile, evenimentele și alte adunări sociale în zonele cu transmitere comunitară!
- ❖ Practicați distanțarea fizică!



ATENȚIE! NU IGNORAȚI

simptome precum:

- ❖ Febră
- ❖ Tuse
- ❖ Durere în gât
- ❖ Respirație dificilă
- ❖ Oboseală
- ❖ Dureri musculare



**Aceste simptome pot semnală infecția cu
noul coronavirus!**

REȚINEȚI:

- Anunțați medicul de familie la întoarcerea dintr-o regiune cu risc de transmitere comunitară, după contactul cu o persoană infectată COVID-19 sau dacă constatați că aveți simptome asociate COVID-19;
- În cazul în care este iminent consultul oncologic **NU** mergeți direct la clinică/spital dacă aveți febră sau alte simptome;
- Optați pentru consultul telefonic sau on-line dacă este posibil;
- Dacă este necesar să ajungeți în clinică contactați mai întâi medicul și urmați instrucțiunile pe care le primiți.

Toate măsurile pentru prevenirea riscului de infecție cu focar de boală SARS-CoV-2 și COVID-19, publicate de Centrul European pentru Prevenirea și Controlul Bolilor (ECDC) și Organizația Mondială a Sănătății (OMS), se aplică și pentru pacienții cu cancer.



Ministerul Sănătății



Institutul Național de Sănătate Publică



Centrul Național de Evaluare și
Promovare a Stării de Sănătate



Centrul Regional de Sănătate Publică
București

Direcția de Sănătate
Publică a jud.